

# Unser Vermietungsangebot für Sie...

Objekt Kaiserstr. 177, 90763 Fürth



**PROJEKT  
CONSULT**

PROJEKTENTWICKLUNG &  
OBJEKTMANAGEMENT

Büros & Kompetenz in... München  
Passau | Nürnberg | Fürth | Berlin

TELEFON & FAX  
0700 / 4 777 65 35

zentral & kostengünstig  
(12 Cent/Min HZ - 6 Cent/Min NZ)

info@ip-projekt.com

www.ip-projekt.com

## KURZEXPOSÉ

### Werkstatt & Lagerräume

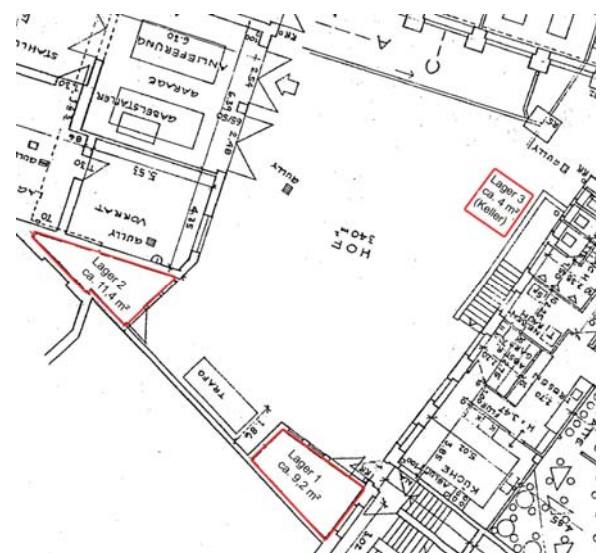
- Saubere trockene Lagerflächen, ggf. mit Starkstromanschluss
- Elektroanschluss, Licht vorhanden
- Wasseranschluss optional
- **Lager 1:** Nutzfläche ca. 9,2 m<sup>2</sup>, Kaltmiete n.V.
- **Lager 2:** Nutzfläche ca. 11,4 m<sup>2</sup>, Kaltmiete n.V.
- **Lager 3:** Nutzfläche ca. 4,1 m<sup>2</sup>, Kaltmiete n.V.
- **NK-VZ nach Verbrauch**
- **Kautions 3 NMM**



Kunstfabrik Fürth



Lageplan



Grundriss

Wir bieten dieses Objekt im Alleinauftrag an. Für die Richtigkeit der Angaben kann keine Haftung übernommen werden, Irrtum und Zwischenverwertung vorbehalten. Die hier gemachten Angaben beruhen auf Angaben des Verkäufers/Vermieters. Wir behalten uns ausdrücklich vor auch für den Verkäufer/Vermieter des Vertragsobjektes entgeltlich tätig zu werden. Die Weitergabe dieser Unterlagen an Dritte ist provisionspflichtig. Wir setzen voraus, dass Ihnen das Angebot bisher unbekannt war, sofern Sie nicht innerhalb von 3 Tagen nach Erhalt des Angebotes schriftlich das Gegenteil mitgeteilt haben. Bei Kaufvertragsabschluss zahlt der Käufer eine Nachweis- bzw.- Vermittlungsgebühr in Höhe von 3,57 % inkl. der gesetzl. MwSt. aus dem Kaufpreis / dem wirtschaftlichen Gegenwert an den Makler. Dieses Angebot ist nur für Sie bestimmt. Jede Weitergabe an Dritte verpflichtet zur Gebührenhaftung in voller Höhe.

Vermittlungsgebühr bei Vermietung: 2 Monatskaltmieten zzgl. MwSt. bei Verträgen mit einer Laufzeit von bis zu 5 Jahren. Bei Verträgen mit einer Laufzeit von 5 Jahren 3 % aus der kumulierten 10 Jahresmiete zzgl. MwSt. (Optionsrechte werden der Vertragslaufzeit hinzugerechnet.)

**INTERESSIERT? - DANN RUFEN SIE UNS AN!**

Tel & Fax 0 700 4 777 65 35 | 0172 / 890 22 22 (Thomas Kraft)

Büros & Kompetenz in... München | Passau | Nürnberg | Fürth | Berlin